

小学生～40歳くらい対象 不登校・ひきこもり・学校中退などの状態にある若者
または学校や社会人生活に生きにくさを感じている方への総合サポート活動



2022年10・11月号 No.51

TOP Column

「信じることと思い込むこと」

日々の生活の中で、社会の中で心の支えになるものはとても大事であってこれが太く、数がある方が安定したものになり、何かの支えが崩れることがあっても倒れずに済みます。

信じる(支えとなる)対象は様々です。私が浮かんだ要素で書いておきます。

- 人・・・「家族」「友人」「恋人」「パートナー」など。
- ステータス・・・「地位」「仕事」「役割」など。
- もの・・・「経済」「趣味」など
- その他・・・「宗教」「縁起」「風水」「やりがい」など

思い込むことは他の要素を排除しがちになるのでまずいことにもなりやすいように思います。宗教の問題でも出てくるのですが洗脳になるとまさに思い込みの世界になって、思っているものと違うものは排除する思考になりがちなので、靈感商法だったり生活や家庭のバランスが崩れるような献金などが起こってしまうんだと思います。だから宗教は信じるものでないといけません。また、思い込みに関しては自分のできないことや人にさせることだったり、自分の価値観を他者にも当てはめてしまうこともありがちでこれも様々なストレスや軋轢にもつながることも多いように思います。

対して信じることはとても大事であり、(宗教も自由な中で信じることは全然構わないこと)信じるものは心の支え

にもなります。ただ、信じてはいても、時間や物事とともに様々に状況や状態や環境が変動していくことを常に見ることは必要です。そして、信じるもの自体が変化していく場合があります。特に人は自分の知らないところで変動が起きていることもあるので、信じようと思う相手でも変化を見る練習は必要です。

逆に自分がすること・向上させていくことに関しては結果を信じて(結果実現確率を上げるために)どんどんやれることをしていきたいです。

自分を信じて、結果を信じて、他者や物事も様々な進めていくことを行いながら、一方で盲目的にならないように(思い込みの排他的な思考にならないように)広い目や多様な価値観を把握していくことをしていきたいですし、それを皆さんにも伝えていければと思います。(南山 勝宣)





◎ ボランティアスタッフ募集しています

◇18歳以上(高校生はごめんなさい)

◇月4日くらい以上お手伝いいただける方(可能なところ)

月曜日15-19時 事務作業

火曜日～金曜日 12-19時 居場所事業・軽作業

土曜日 11-19時 居場所事業・イベント参加・レク参加

休業日の一部 イベント参加・対面式スタッフミーティング

不定期・随時 広報活動手伝い(各種SNS・ブログ・LINEオープンチャットなど)・訪問活動・スタッフミーティング(オンライン・グループライン)

◇人が相手の活動ですのでできるだけ長時間(来られた日は3時間はお願いしたいです)

・長期間で活動いただいて関係性を築こうとしていただける方

◇当初お願いしたいもの

居場所事業利用者対応、イベント参加・広報活動・当所活動手伝い

◇希望者(当所運営に慣れてきた以後)

学習サポート・訪問活動・相談活動・イベント企画

◇連絡関係はLINEを主に使用しています。スタッフグループラインがあります。任意ですがスタッフミーティング(対面・オンライン)・グループラインご参加ください。

○興味のある方・してみようと思う方

①まず見学兼詳細説明にお越しください(要予約、電話またはメールで受け付けています)

②見学兼説明にお越しいただいたときにアンケート記入をお願いします(履歴書などは不要です。アンケートに連絡先などの記入をお願いします)

③内容をお聞きの上してみようとなった場合は活動日程の相談をいたします。(原則こちらで採否を決めることはありませんが、当所利用者との相性が難しそうまたはコミュニケーションが難しそうと判断される場合はお断りする場合があります。また人数が飽和している場合は保留させていただきます)

④活動から半年ほどの間は活動状態を見させていただいて当所との考え方の相性(考え方が反対だからダメでなくスタッフとして活動になっているかの判断—理由はスタッフとしてきている方も利用者も年齢に差がないのでスタッフとして活動ができそうかどうかの判断になります)・参加頻度(参加頻度が少なすぎる方は要相談になります)

⑤参加初日にスタッフ登録簿(事業所長のみ閲覧)とスタッフ自己紹介カード(利用者他も閲覧します)の記入、自己紹介カード用の写真を撮影させていただきます。

⑥実際に活動参加いただきます。

現在広報活動(HP・ブログ・SNS・機関紙原稿作成・チラシ配架など)と各種当所紹介ページの更新に力を入れたいと思っております。できる限りのお手伝いをお願いいたします。

◎ ゆっ歩通信に寄稿していただけませんか？

不登校・ひきこもりをはじめとした日々の社会生活に難しさを考えている方、心のよりどころを求めている方に対してのメッセージ・伝えたいこと・耳よりな情報・イベント参加案内などお寄せ下さい。当初機関紙発行は奇数月最終月曜日です。また電子発行(PDF)でメール、HP、SNSで公開をいたします。日程のある情報は発行日をご理解の上お寄せ下さい。発行日以前・直後日程情報や当所が適切でないと判断するものは掲載しない場合があります。また、お寄せいただく量が多かった場合は精査して投稿(時期を問わないものは次号以降で掲載したいと思います)させていただきます。

◎ ゆっ歩通信を購読いただけると幸いです

当所HPの中の「機関紙のページ」にてバックナンバーを含む「ゆっ歩通信」をご覧いただけますが、メール・LINEオープンチャットにて案内も行っております。案内希望される方はお名前とメールアドレス(メール案内希望の方は送り先として、オープンチャットで案内希望の方はオープンチャット登録案内をお送りするものとして)をsoudan@ksce.jp.orgにお送りください。

※ Gmailからのメールに関して最近当所からのメールが届かない事象が多くなっております。その場合は代表キャリアメールから代替的に案内しております。ご了承下さい。

◎各種SNSをよろしく願いいたします

当所の情報発信はHP・ブログ・facebookページ・Instagram・Twitter・代表SNSで発信しています。アドレスやIDは下記の通りです。

〇LINEオープンチャットにて当所と双方向情報交換・コミュニケーションの場を10月1日より開設いたします。LINEオープンチャットでは本来の皆様各自のLINEを知られることなく(辿れない仕組みで別名も可能)開設後は各種当所広報媒体にて登録案内を掲載いたします。また個別に案内することも可能ですのでメールにてお問合せ下さい。当所機関紙の案内もいたします。

◎レク日について

一部日程を除く土曜日原則15時～17時30分をレクリエーション日としてテレビゲームを含むレクリエーションをしようという時間を設けており、当所利用者登録の有無を問わず参加いただけます。**参加申し込み(当所利用者登録の方は申し込み不要)は当日まで可能**で利用料はお越しの際にお支払いください。

◎休業日居場所(実施日時は機関紙・ブログ・各種SNSを参照ください)

当所運営休業日の中で居場所のみを開設する日を設けています。これもレク日と同じくテレビゲームを含むレクリエーション参加が可能です。そして当所利用者登録の有無を問わず参加いただけます。**参加申し込み(当所利用者登録の方は申し込み不要)は前通常運営日まで**で利用料はお越しの際にお支払いください。

◎京都教育サポートセンター

運営時間 火曜日から土曜日 12時30分(土曜日は11時30分)から18時30分(18時から片付け等)

※居場所利用・電話受付・来所対応は上記時間での実施です。

※個別指導学習サポート・家庭教師・家庭訪問・各種相談の予約日程時間は上記時間以外でも相談の上可能です。

※イベント等は休業日に実施するものも多く随時告知いたします。

<共通>お問合せ関連・広報関連

〒604-8005

京都市中京区恵比須町439早川ビル6階

(河原町三条交差点北東角コンタクトのアイシティが入っているビルの6階)

電話番号・FAX番号 075-211-0750

メール soudan@ksce.jpn.org

当所からの返信や案内メールは syomu@ksce.jpn.org からまたは代表キャリアメール・gmailからお送りいたします

ホームページ <https://ksce.jpn.org/>

機関紙のページ https://ksce.jpn.org/?page_id=1862

ブログ https://ksce.jpn.org/?page_id=1234

各種SNS

Twitter ID:KSCEleader

Instagram ID:ksce7

Facebookページ:<https://www.facebook.com/ksce.apollo/>

LINE オープンチャット(10月1日開設予定)メール等で登録方法をお問い合わせください。開設後は各種SNSにも告知予定です。

◎賛助会員随時受付中

当所の活動に賛同いただきご支援いただける方の賛助会員を随時受け付けております。

賛助会員の方は

◇年1回以上の社員総会へのオブザーバー参加していただけます

◇各種相談10回無料(会員の方の紹介の方も可能)

◇活動見学も随時していただけます。

年会費12,000円 です。詳細はお問合せ下さい。

◎物品寄贈による活動ご支援も随時受け付けています

- ◇利用者の社会参加目的で始めたリユース活動(フリマ等参加)への物品提供(雑貨・文具・食器・衣類・書籍・おもちゃなど)
- ◇当所活動使用 コミュニケーション系ゲーム・カードゲーム・ボードゲーム・書籍・マンガ
- ◇大型のもの・家具類・デスク・チェアはお聞きください。

※基本的に送料もご負担をお願いした上での宅急便・持ち込みにてお受けしています。当所から徒歩圏内での台車にのるレベルまでであればお伺いすることもできますがスケジュール等は相談させていただければと思います。

◎当所利用に関心がある方

◇居場所利用・個別指導学習サポート・育成社会性学習

- まずは見学(本人込の形で、ご家族のみの見学を経ての見学も可能)
- 体験(個別指導学習サポート2回無料・居場所利用は一定期間無料・育成社会性学習は1500円/回で2回)

◇若者向けSST

- 初回面談 アンケート等記入
- 初回実施 通常費用が発生します
- 2回目以降の継続実施 登録料が発生します

◇家庭派遣・家庭訪問(ご家族・本人)

- 初回相談(来所は無料、訪問は2200円/60分+交通費実費)
- お試し実施(2回程度、2200円/60分+交通費実費)
- 継続実施で利用登録料

(2022年度はひきこもり社会参加支援事業対象となるものは規定回数無料で訪問します。登録はその規定回数後になります)

◇各種相談・面談・イベント参加

- 予約・参加申し込みで実施 当所利用登録は不要

◇保護者会(家族会)

- 不登校・ひきこもり等のご家族間での支援に関する交換会・つながりの会です。
- 当所までお問い合わせください
- 一定数参加段階で会合を実施予定

◎活動報告

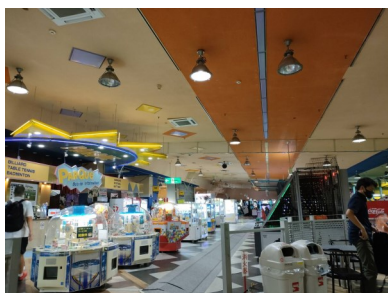
☆8月16日火曜日 五山送り火

コロナ禍以後初めて全点火の五山送り火でした。大文字山の大的字から鴨川沿いに歩き、妙法、舟形まで見ることができました。直前まで土砂降りだったのですが、点火時間前に雨がやんでとても運もよかったかと思います。

☆8月17日水曜日 大文字山ハイキング 前日の大雨で実施できず残念。

☆9月18日日曜日 ランチとボウリング MKボウル上賀茂

MKボウル上賀茂までお出かけし、ランチバイキングとボウリングで体を動かしました。あまり経験がない方もおられましたがいい運動になったのではないかと思います。



カレンダー中の表記について

「KSCE」京都教育サポートセンター 「MES」個別教育予備校MES 「お休み」KSCE・MES共休業です
「歩」歩プロジェクト活動 「FS休み」居場所利用がお休み(学習・家庭教師などは実施しています。)
(歩)と書かれたものは原則どなたでも参加可能です。(参加費等が異なります。) 連携団体(ARU・LPW)さんのイベントも参加可能です。時間など詳細はARUさん、LPWさんに直接でも当所に問い合わせられても可能です。

参加者区分

内ー内部生 利ー利用生 AーARU関係者 LーLPW関係者 MーMES生 他ーその他

参加費用は内利Mは後請求 AL他は当日

☆10月14日金曜日・11月11日金曜日 パレット河原町商店街清掃活動日 雨天中止(商店街ミーティングのみになりますのでスタッフのみ参加とします)参加費無料 9時30分～10時30分

☆10月29日土曜日 ハロウィンパーティ(仮)内容・参加費はブログ・Twitter・facebook・代表SNSなどで告知いたします。14時～17時予定(※仮装とかはしません)

☆10月30日日曜日 学園祭へ行こう 京都産業大学(予定)詳細はブログ・Twitter・facebook・代表SNSなどで告知いたします。

☆11月3日木曜日 文化の日 岡崎フリマ参加 8時20分事務所出発 9時～岡崎公園でフリマ参加～最大15時30分撤収～KSCE帰着 参加費無料 部分的でもお手伝いいただける方歓迎です

☆11月5日土曜日・6日日曜日 2022年度第2回高校卒業程度認定試験(イベントではありません)

☆11月13日日曜日 学園祭に行こう 立命館大学衣笠(予定) 詳細はブログ・Twitter・facebook・代表SNSなどで告知いたします。

☆11月20日日曜日 休日居場所開所13時～19時

☆11月26日土曜日 紅葉・ライトアップ 東寺 予定 17時30分出発 参加費無料

※この日はレク17時までで閉所17時30分とします。

☆12月4日日曜日 相談会&レクリエーション 中央青少年活動センター 14時～17時

★レク日 10月1日、8日、15日、22日 11月5日、12日、19日、26日 土曜日 15時～17時半

★府事業月曜居場所(通常運営はお休み) 10月3日、17日、24日、31日 11月7日、14日、28日

★年内通常運営 12月28日水曜日まで 年始通常運営2023年1月10日火曜日から(学習は1月5日木曜日から)

★通常休業日 京都教育サポートセンター 日曜日・月曜日 個別教育予備校MES 日曜日

★休業日

10月10日月曜日 スポーツの日 休業日 全休 10月29日土曜日 イベント実施のみ 通常運営休業

11月3日木曜日 文化の日 イベント実施のみ 通常運営休業

11月21日月曜日 秋期休業 個別教育予備校MESは実施

11月22日火曜日 秋期休業 全休 11月23日水曜日 勤労感謝の日 秋期休業 全休

※休業日に関して

学習サポート・家庭教師・家庭派遣など担当との合意であれば実施可能です。休業日は居場所・電話対応等の通常部分がお休みとなります。

スケジュール(以下は居場所開所時間です。他の事業は午前や夜でも対応できる場合があります)

月曜日 ひきこもり社会参加支援事業対象者居場所開所 15時～19時

火曜日～金曜日 12時30分～18時30分

土曜日 11時30分～18時30分(レク時間として15時～17時30分)

日曜日 通常運営休業日

休業日居場所について
(レク日設定とテレビゲームのみ不可のレク日の2種)

休業日居場所開所時間
13時～19時

○KSCE生・居場所利用生 500円

利用生 1000円

○MES生 800円

○府事業(ひきこもり社会参加支援事業)対象者 無料

○ALKnet 関係者 500円

○その他 1000円

レクリエーション日について
通常のフリースペースと違い、TVゲーム・カルム・麻雀などの他者への影響も出そうなものもできる日です。またこの日はどなたでも参加可能です。

○KSCE生

それぞれ1日分の居場所利用扱いとします。

○MES生 別途料金表

○府事業(ひきこもり社会参加支援事業)対象者 無料

○ALKnet 関係者500円

○その他 800円

実施日はカレンダー参照。

2022年 10月

日	月	火	水	木	金	土
						1 レク日
2 お休み	3 FS休み 月曜居場所	4	5	6	7	8 レク日
9 お休み	10スポーツの日 休業日 全休	11	12	13	14パレット清掃	15 レク日
16 お休み	17 FS休み 月曜居場所	18	19	20	21	22 レク日
23 お休み	24 FS休み 月曜居場所	25	26	27	28	29通常運営休業 ハロウィンパー ティ
30 学園祭へ行こう	31 FS休み 月曜居場所					

2022年 11月

日	月	火	水	木	金	土
		1	2	3通常運営休業 文化の日 岡崎 フリマ参加	4	5 レク日 高校卒業程度 認定試験
6 お休み 高校卒業程度 認定試験	7 FS休み 月曜居場所	8	9	10	11パレット清掃	12 レク日
13 学園祭に行 こう	14 FS休み 月曜居場所	15	16	17	18	19 レク日
20 休日居場所	21秋期休業 個 別教育予備校 MESは実施	22 秋期休業 全休	23 勤労感謝の 日 秋期休業 全休	24	25	26 レク日 紅葉・ライトアッ プ 東寺 予定
27 お休み	28 FS休み 月曜居場所	29	30			